

數位學習平台學生操作手冊

繳交作業與查詢作業成績

國立空中大學 資訊科技中心 製作

V1.0 版 (2017.3.13)

目錄

一、	寫作業與作業繳交	1
二、	查詢作業成績	7
三、	Q&A	10
	Q1：作業無法夾帶檔案或是上傳，該如何處理？	10
	Q2：碰到其他問題該如何聯絡？	10

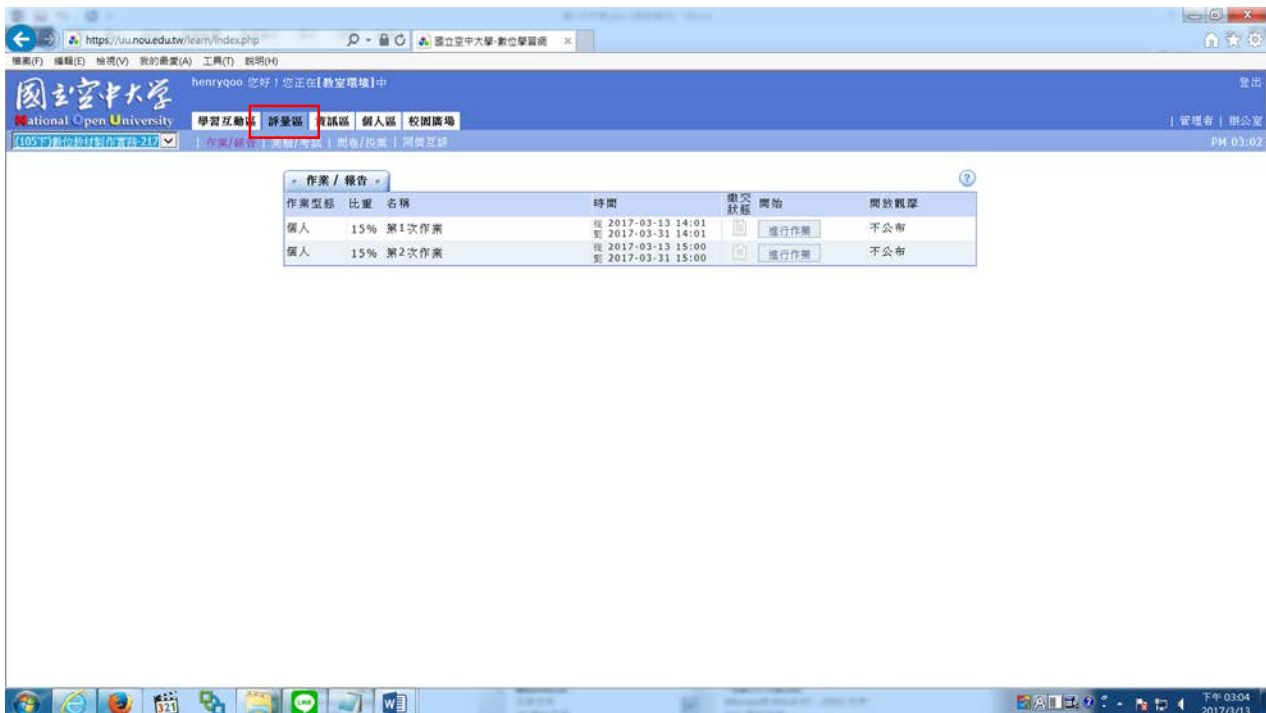
一、 寫作業與作業繳交

1. 進入教室環境，從左邊選單選擇要交作業的課程名稱

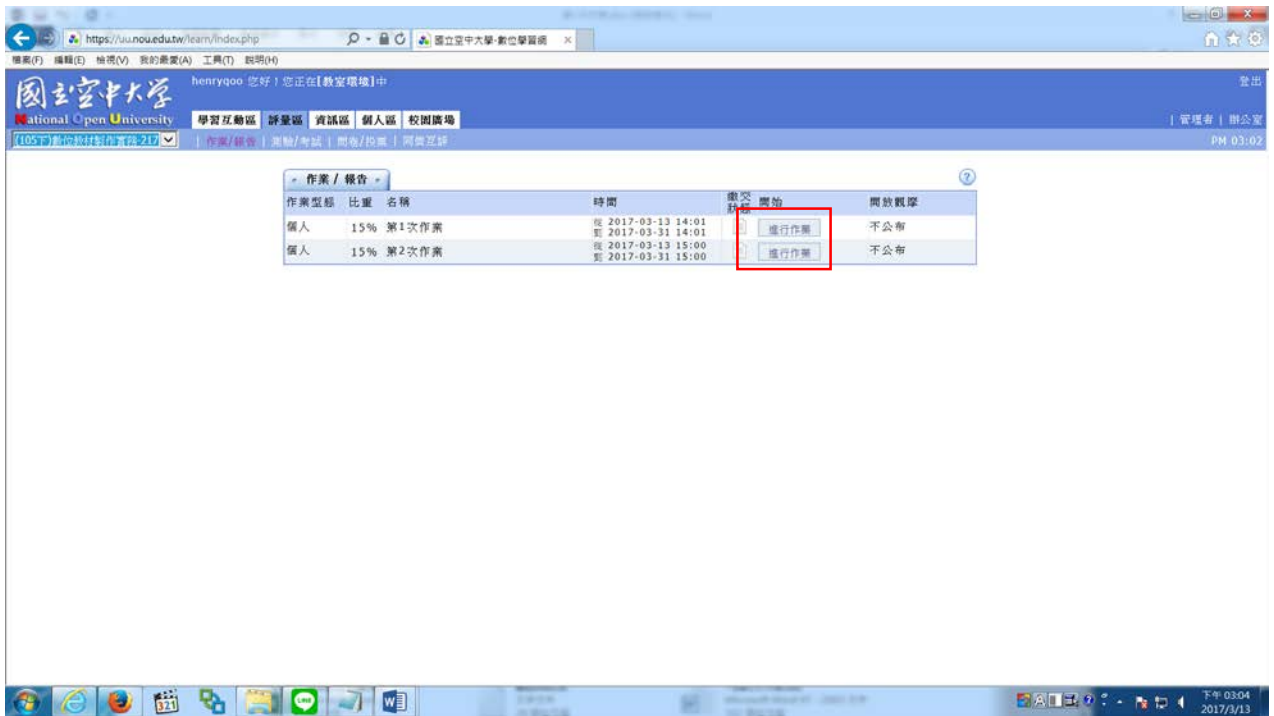
P.S. 需選擇你的面授班級



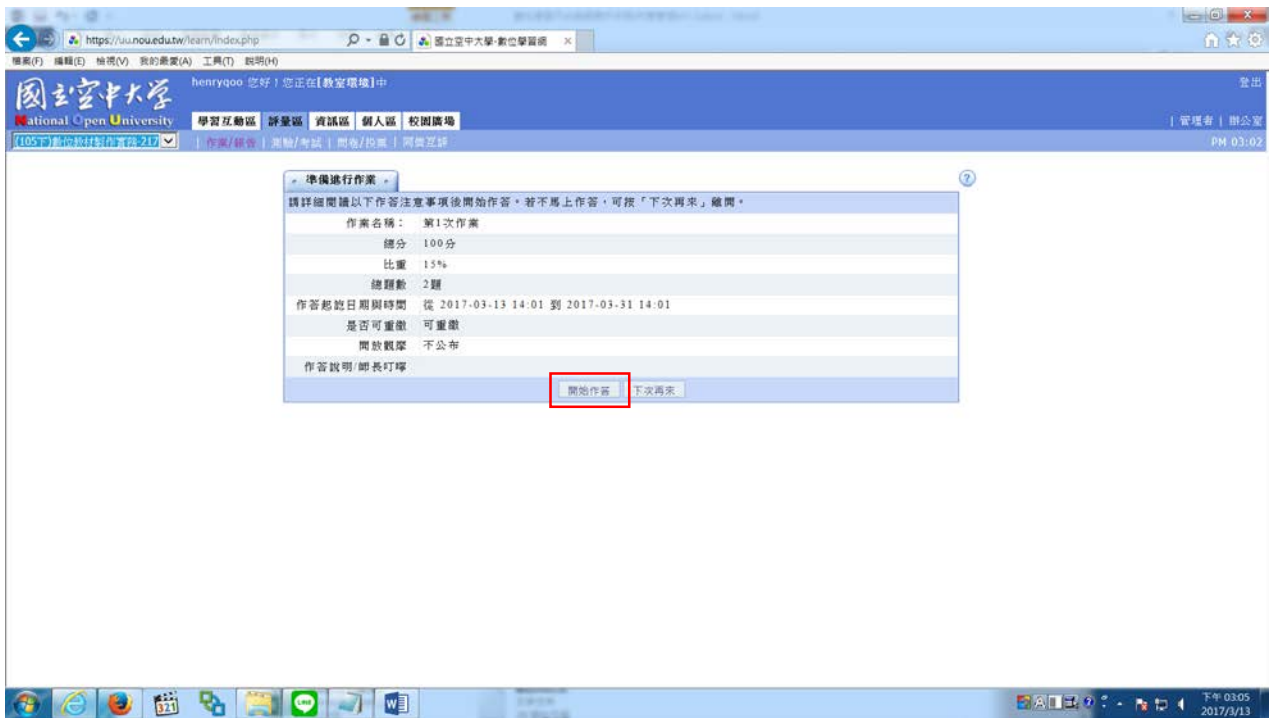
2. 點選 **評量區**



3. 點選進行作業



4. 點選開始作答



5. 繳交作業檔或線上作答

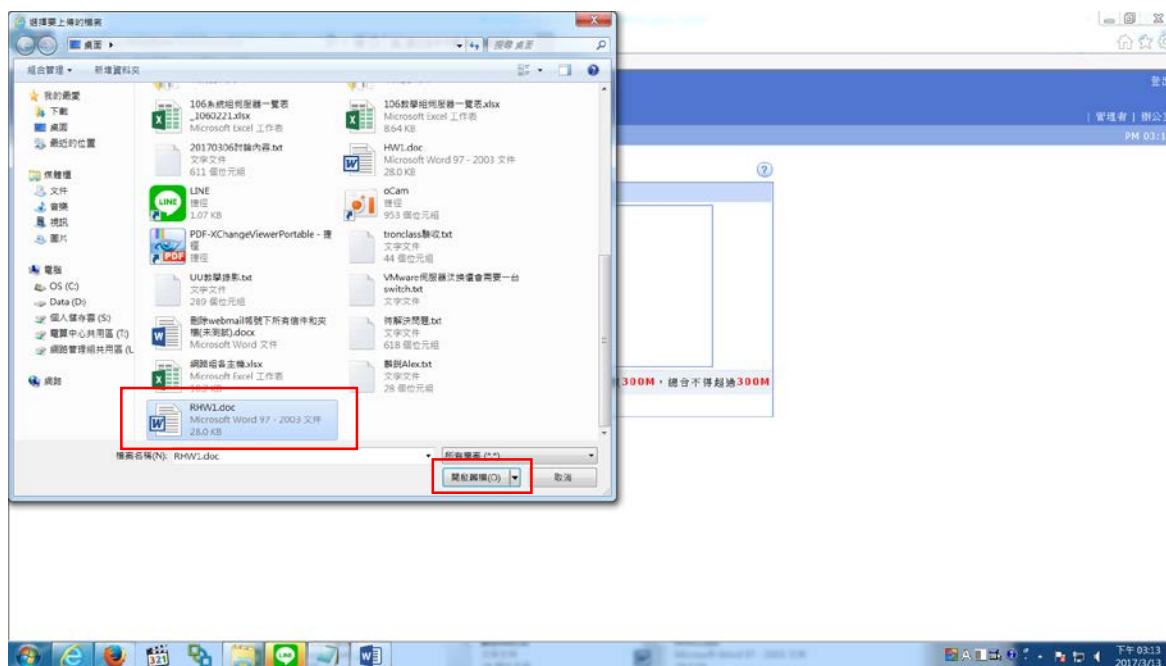
5.1 繳交作業檔

(1) 點選瀏覽



(2) 選擇要上傳的作業檔案，點選開啟舊檔

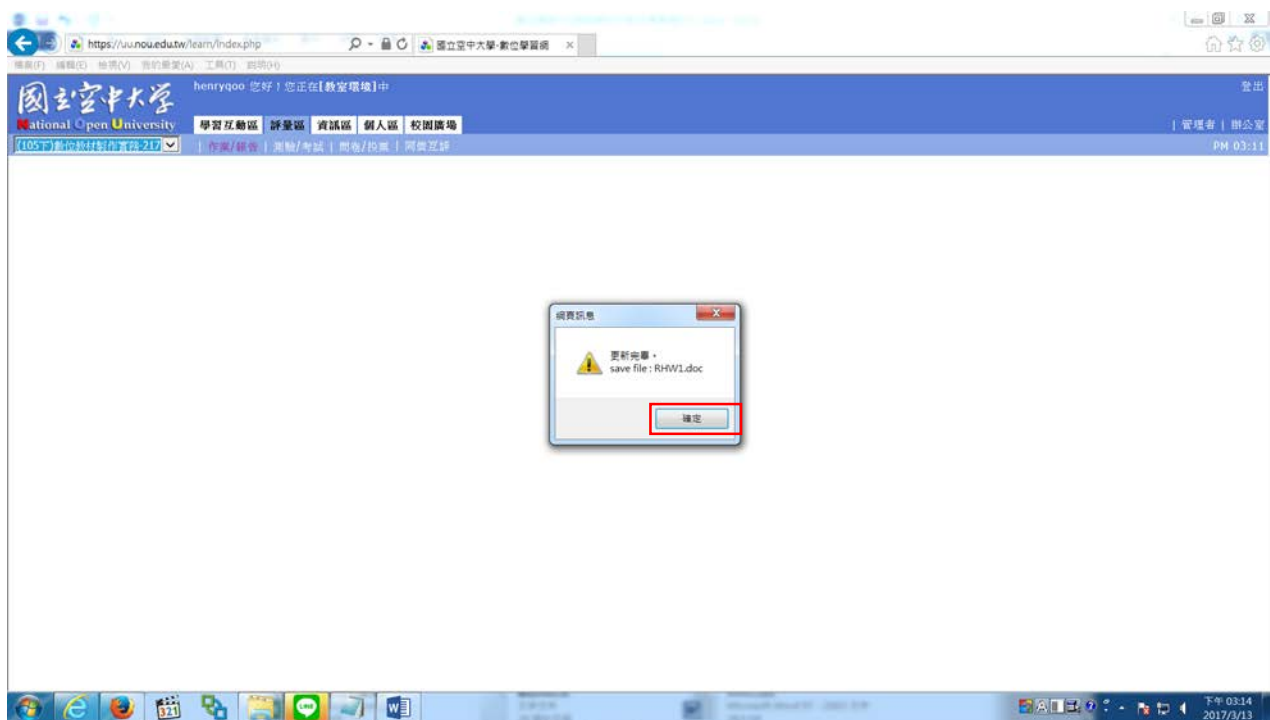
P.S. 題目檔案需以英文或數字命名，目前數位學習平台不支援上傳中文檔案



(3) 點選 確定繳交

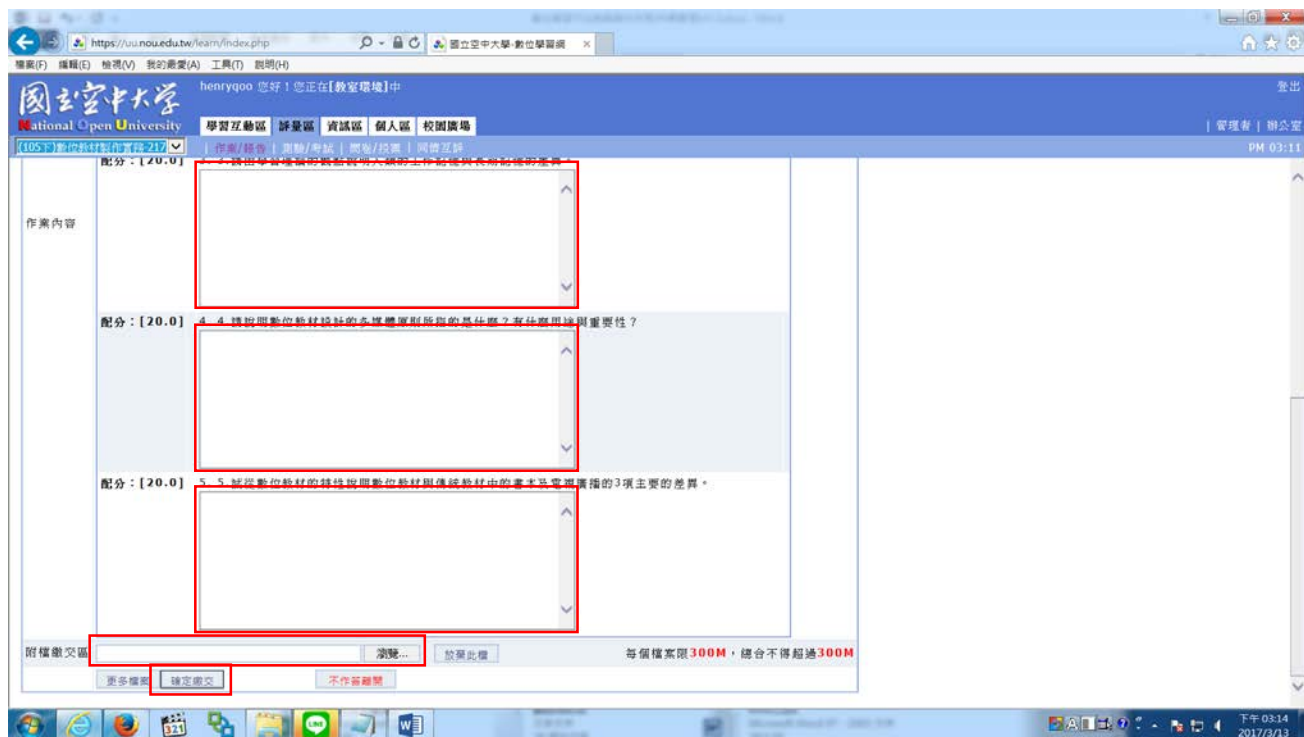


(4) 點選 確定



5.2 線上作答

(1) 看到該作業題目，即可開始線上填寫答案，作答完畢，點選 **確定繳交**。



(2) 點選 **確定**

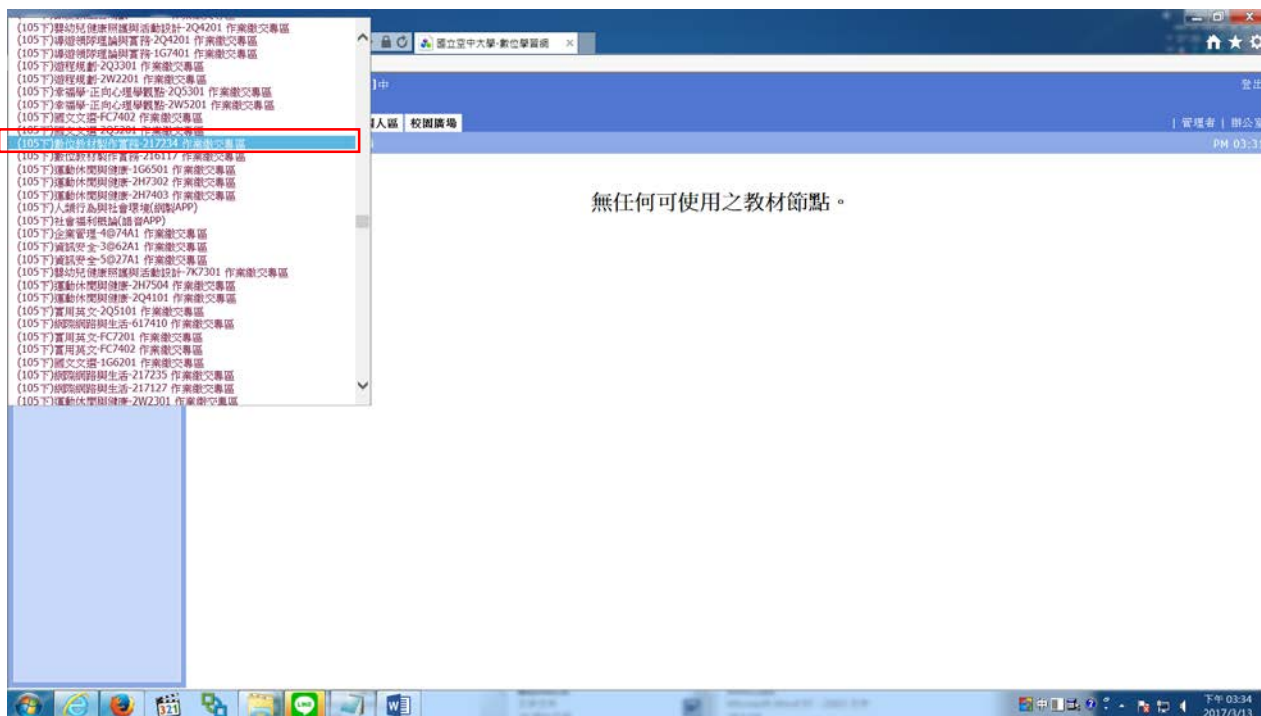


6. 該作業的狀態顯示為已繳交



二、查詢作業成績

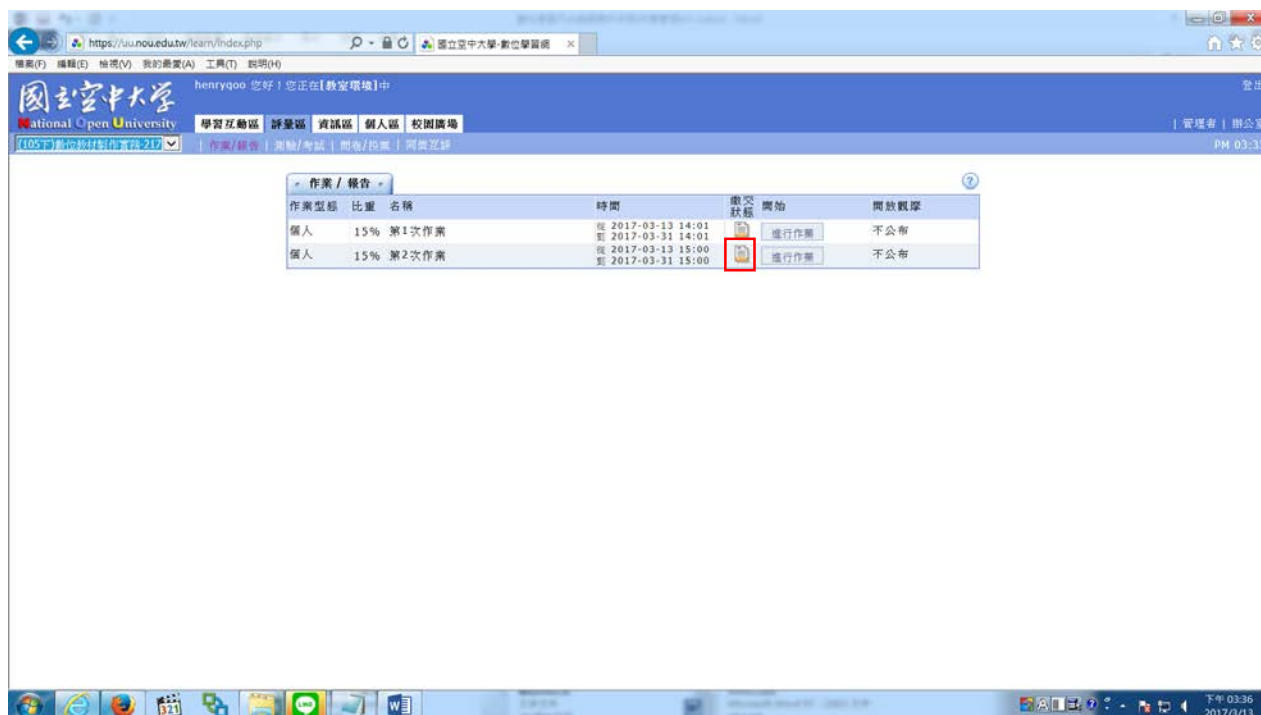
1. 進入教室環境，從左邊選單選擇要查詢作業成績的課程名稱。



2. 點選 **評量區**



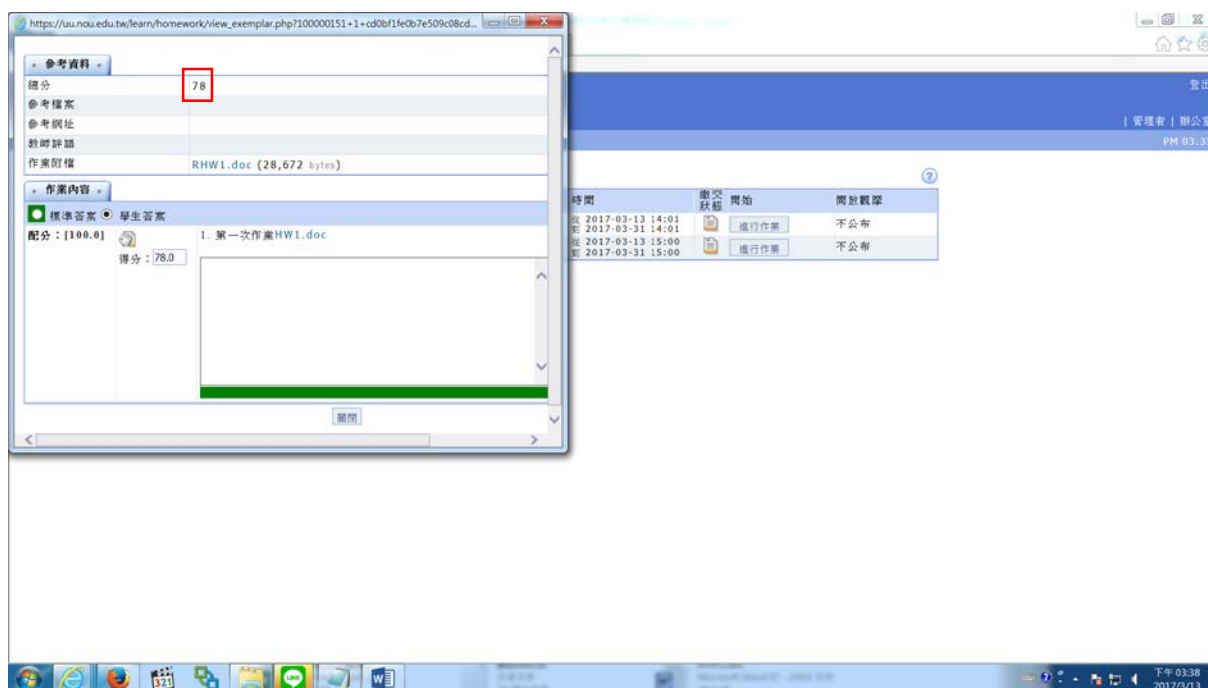
3. 點選已經繳交的作業



4. 顯示作業成績資訊

4.1 使用附檔方式繳交

參考資料下方的總分即是本次作業的成績



4.2 使用逐題線上作答方式繳交

參考資料下方的總分即是本次作業的成績，**作業內容**下方之得分為各題獲得的
分數

The screenshot displays a web browser window with a URL: https://uu.nou.edu.tw/learn/homework/view_exemplar.php?100000193+1+0c217c5cf90ec9823756...

The interface is divided into two main sections:

- 參考資料 (Reference Materials):** A red box highlights the "總分" (Total Score) field, which contains the value "46".
- 作業內容 (Assignment Content):** This section shows two questions with their respective scores:
 - Question 1: "1. 請說明數位教材對於翻轉教室的教學方式有什麼樣的影響與重要性?" (Please explain the impact and importance of digital textbooks on the flipped classroom teaching method). The score is "15.0".
 - Question 2: "2. 請上網查看本課程中介紹的任意一個MOOCs網站，瀏覽其開放的教學說明所看到的教材有什麼樣的特色？列舉三項。(提示：譬如說影音...)" (Please go online to check any one MOOCs website introduced in this course, browse its open teaching materials, and list three characteristics. Hint: For example, video and audio...). The score is "13.0".

On the right side of the interface, there is a table with columns for "時間" (Time), "繳交狀態" (Submission Status), "開始" (Start), and "開放觀看" (Open for Viewing). The table contains three rows of data:

時間	繳交狀態	開始	開放觀看
從 2017-03-13 14:01			
到 2017-03-31 14:01	進行作業		不公布
從 2017-03-13 15:00			
到 2017-03-31 15:00	進行作業		不公布

The Windows taskbar at the bottom shows the system clock as 下午 03:38 on 2017/3/13.

三、 Q&A

Q1：作業無法夾帶檔案或是上傳，該如何處理？

Ans：

你的作業檔可能太大或中毒而無法上傳，請依以下步驟確認：

1. 你的作業檔案必需小於 10MB。
2. 檢查網路是否正常。
3. 更新防毒軟體及病毒碼，並掃描你的檔案是否中毒。
4. 完成 1、2、3 後，重新上傳作業檔。

Q2：碰到其他問題該如何聯絡？

Ans：

請於上班時間(上班日 9:00-17:30)電洽(02)2282-9355，教務及行政相關問題請轉分機 5135，技術相關問題請轉分機 5654。